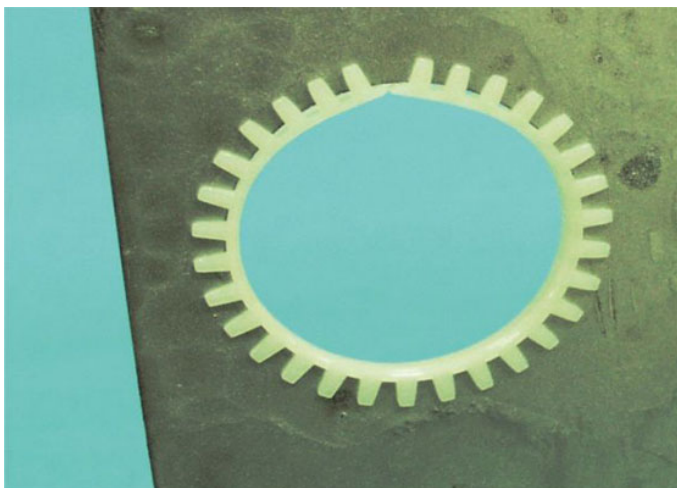


南京诺金电气有限公司

Nanjing Nowking Electric Co., Ltd

活用护线套样本



产品名称：活用护线套

规格型号：LKG-1

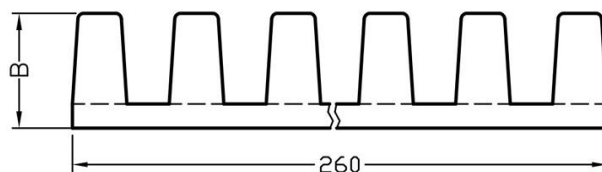
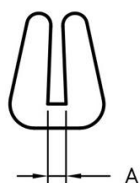
- ◆ MATERIAL: NYLON 66(UL)
- ◆ FLAME CLASS: 94V-2, 94V-0
- ◆ COLOR: NATURAL
- ◆ UNIT: mm

用途：用于电线的出线口，防止电线机壳刮伤。

内缩为正常现象

所有尺寸量测皆不含进胶口, 胶口凸出 0.3mm 之内

LKG-1 结构图



THICKNESS: T

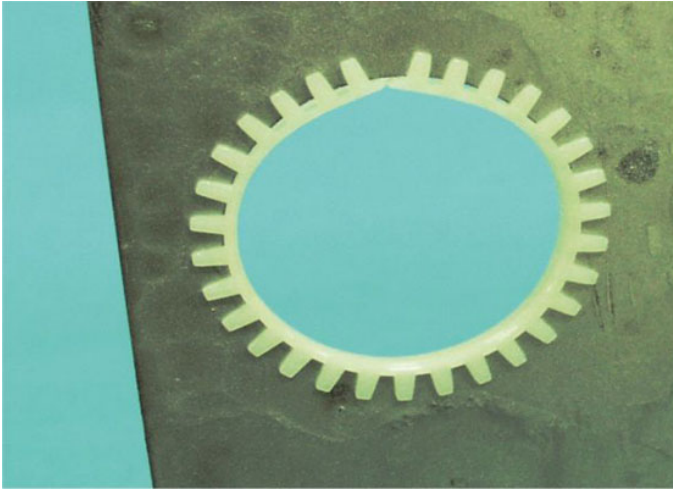
PART NO	A	B	C	L	T	PACKAGE
LKG-1	0.6	3.8	3.1	260.0	0.5~0.7	500

(规格 / 尺寸) 代码说明：

T : 装配板厚

南京诺金电气有限公司

Nanjing Nowking Electric Co., Ltd



产品名称：活用护线套

规格型号：LKG-2

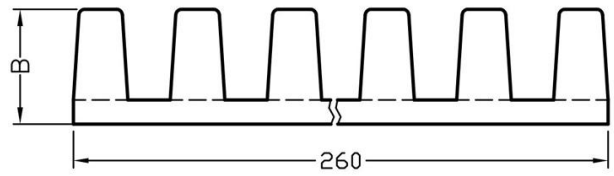
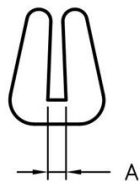
- ◆ MATERIAL: NYLON 66(UL)
- ◆ FLAME CLASS: 94V-2, 94V-0
- ◆ COLOR: NATURAL
- ◆ UNIT: mm

用途：用于电线的出线口，防止电线机壳刮伤。

内缩为正常现象

所有尺寸量测皆不含进胶口, 胶口凸出 0.3mm 之内

LKG-2 结构图



THICKNESS: T

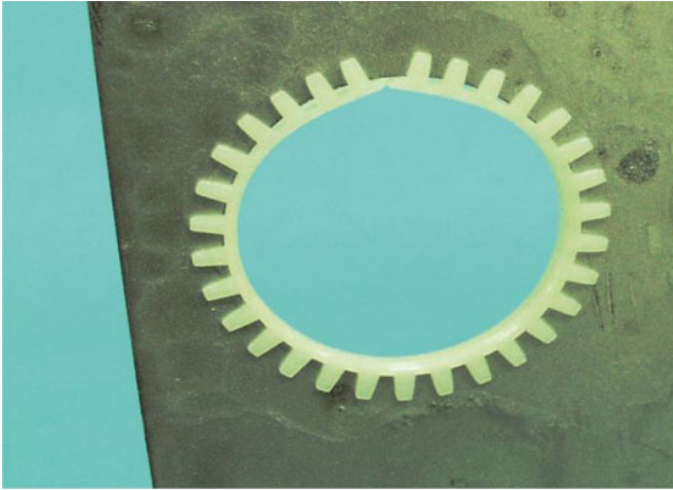
PART NO	A	B	C	L	T	PACKAGE
LKG-2	0.8	3.8	3.1	260.0	0.7~0.9	500

(规格 / 尺寸) 代码说明：

T : 装配板厚

南京诺金电气有限公司

Nanjing Nowking Electric Co., Ltd



产品名称：活用护线套

规格型号：LKG-3

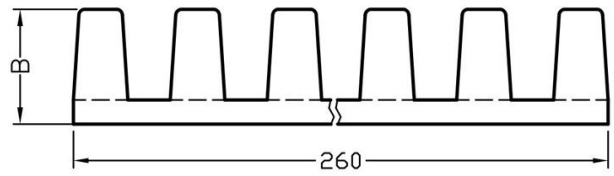
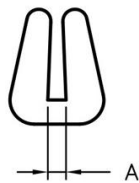
- ◆ MATERIAL: NYLON 66(UL)
- ◆ FLAME CLASS: 94V-2, 94V-0
- ◆ COLOR: NATURAL
- ◆ UNIT: mm

用途：用于电线的出线口，防止电线机壳刮伤。

内缩为正常现象

所有尺寸量测皆不含进胶口, 胶口凸出 0.3mm 之内

LKG-3 结构图



THICKNESS: T

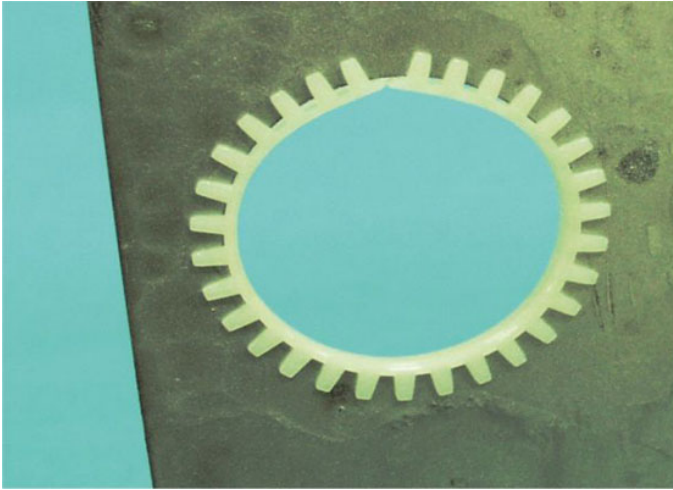
PART NO	A	B	C	L	T	PACKAGE
LKG-3	1.0	3.8	3.3	260.0	0.9~1.1	500

(规格 / 尺寸) 代码说明：

T : 装配板厚

南京诺金电气有限公司

Nanjing Nowking Electric Co., Ltd



产品名称：活用护线套

规格型号：LKG-4

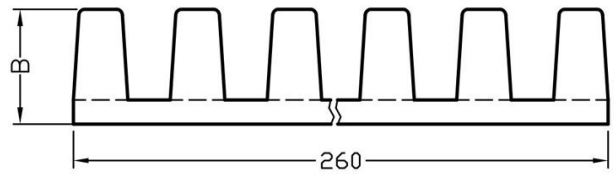
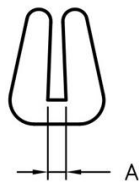
- ◆ MATERIAL: NYLON 66(UL)
- ◆ FLAME CLASS: 94V-2, 94V-0
- ◆ COLOR: NATURAL
- ◆ UNIT: mm

用途：用于电线的出线口，防止电线机壳刮伤。

内缩为正常现象

所有尺寸量测皆不含进胶口, 胶口凸出 0.3mm 之内

LKG-4 结构图



THICKNESS: T

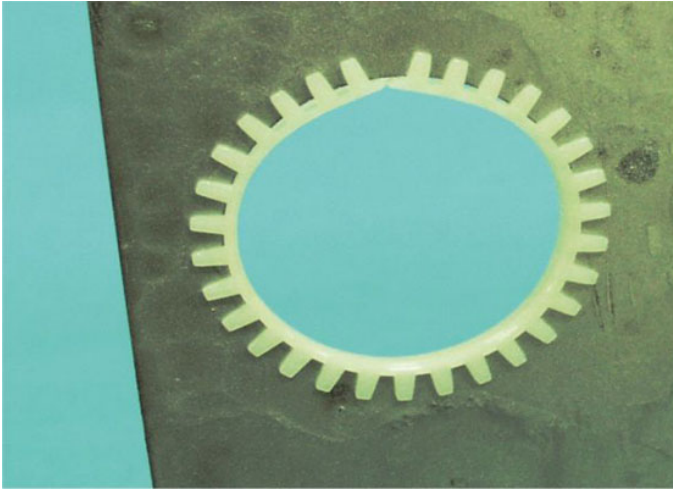
PART NO	A	B	C	L	T	PACKAGE
LKG-4	1.2	3.8	3.5	260.0	1.1~1.3	500

(规格 / 尺寸) 代码说明：

T : 装配板厚

南京诺金电气有限公司

Nanjing Nowking Electric Co., Ltd



产品名称：活用护线套

规格型号：LKG-5

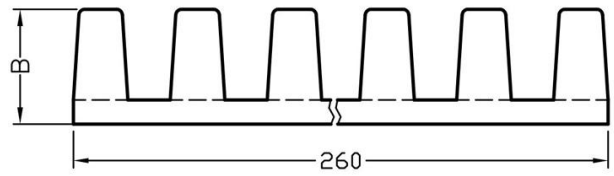
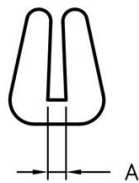
- ◆ MATERIAL: NYLON 66(UL)
- ◆ FLAME CLASS: 94V-2, 94V-0
- ◆ COLOR: NATURAL
- ◆ UNIT: mm

用途：用于电线的出线口，防止电线机壳刮伤。

内缩为正常现象

所有尺寸量测皆不含进胶口, 胶口凸出 0.3mm 之内

LKG-5 结构图



THICKNESS: T

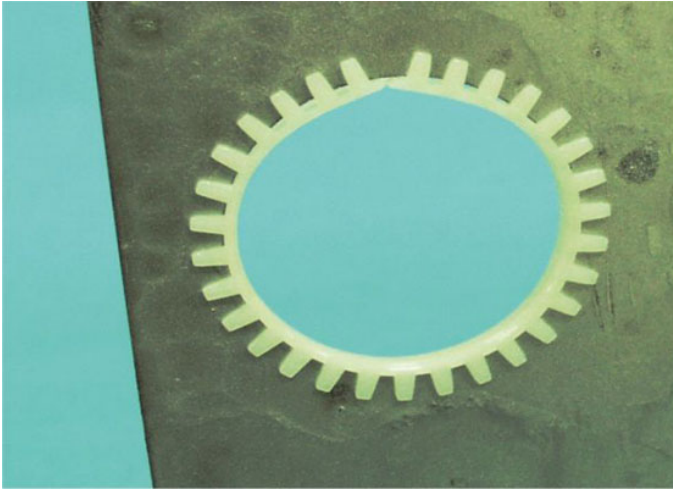
PART NO	A	B	C	L	T	PACKAGE
LKG-5	1.4	3.8	3.65	260.0	1.3~1.5	500

(规格 / 尺寸) 代码说明：

T : 装配板厚

南京诺金电气有限公司

Nanjing Nowking Electric Co., Ltd



产品名称：活用护线套

规格型号：LKG-6

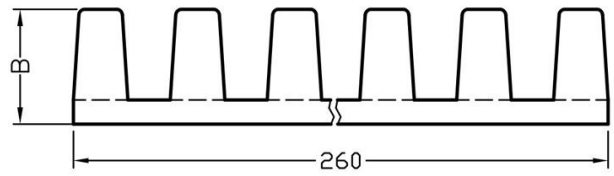
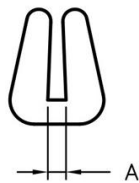
- ◆ MATERIAL: NYLON 66(UL)
- ◆ FLAME CLASS: 94V-2, 94V-0
- ◆ COLOR: NATURAL
- ◆ UNIT: mm

用途：用于电线的出线口，防止电线机壳刮伤。

内缩为正常现象

所有尺寸量测皆不含进胶口, 胶口凸出 0.3mm 之内

LKG-6 结构图



THICKNESS: T

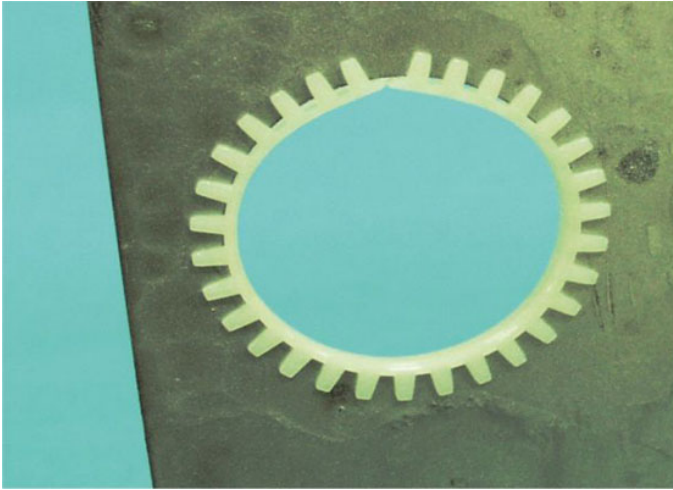
PART NO	A	B	C	L	T	PACKAGE
LKG-6	1.6	3.8	3.9	260.0	1.4~1.7	500

(规格 / 尺寸) 代码说明：

T : 装配板厚

南京诺金电气有限公司

Nanjing Nowking Electric Co., Ltd



产品名称：活用护线套

规格型号：LKG-7

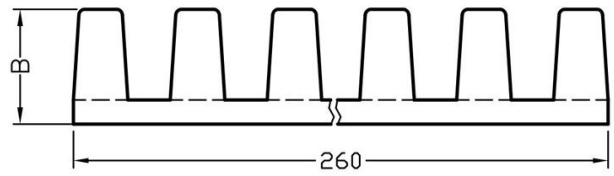
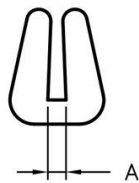
- ◆ MATERIAL: NYLON 66(UL)
- ◆ FLAME CLASS: 94V-2, 94V-0
- ◆ COLOR: NATURAL
- ◆ UNIT: mm

用途：用于电线的出线口，防止电线机壳刮伤。

内缩为正常现象

所有尺寸量测皆不含进胶口, 胶口凸出 0.3mm 之内

LKG-7 结构图



THICKNESS: T

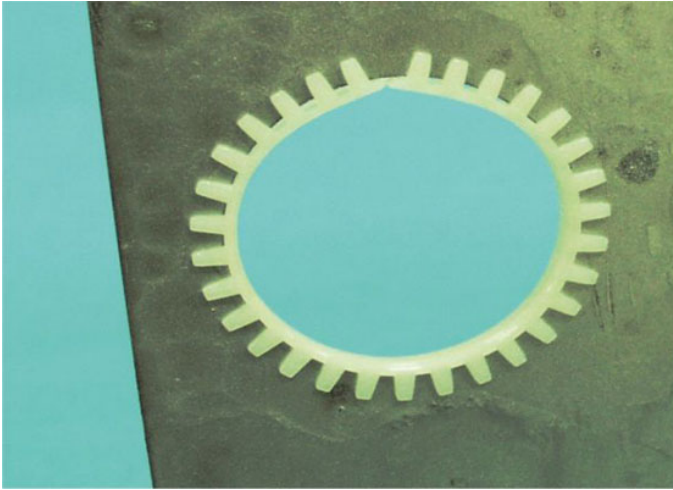
PART NO	A	B	C	L	T	PACKAGE
LKG-7	2.0	3.8	4.3	260.0	1.8~2.0	500

(规格 / 尺寸) 代码说明：

T : 装配板厚

南京诺金电气有限公司

Nanjing Nowking Electric Co., Ltd



产品名称：活用护线套

规格型号：LKG-8

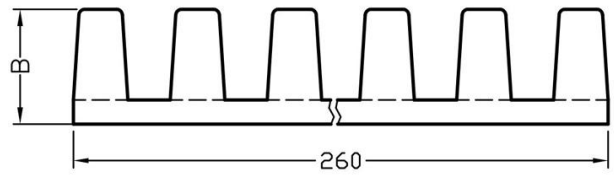
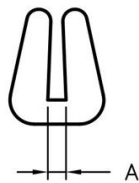
- ◆ MATERIAL: NYLON 66(UL)
- ◆ FLAME CLASS: 94V-2, 94V-0
- ◆ COLOR: NATURAL
- ◆ UNIT: mm

用途：用于电线的出线口，防止电线机壳刮伤。

内缩为正常现象

所有尺寸量测皆不含进胶口, 胶口凸出 0.3mm 之内

LKG-8 结构图



THICKNESS: T

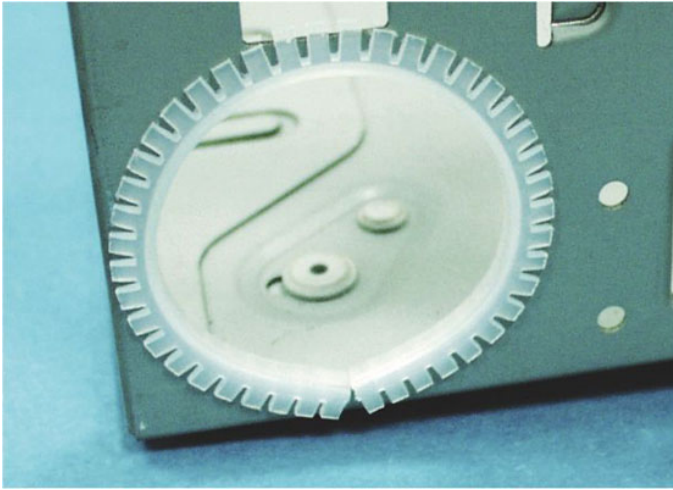
PART NO	A	B	C	L	T	PACKAGE
LKG-8	3.0	4.8	6.2	260.0	2.5~3.0	500

(规格 / 尺寸) 代码说明：

T : 装配板厚

南京诺金电气有限公司

Nanjing Nowking Electric Co., Ltd



产品名称：活用护线套

规格型号：LKG-9

◆MATERIAL:PE

◆COLOR:NATURAL

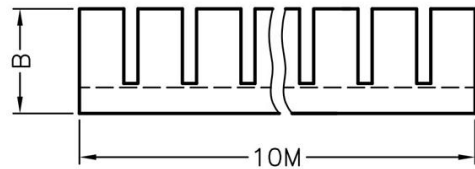
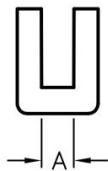
◆UNIT: mm

用途：用于电线的出线口，防止电线机壳刮伤。

内缩为正常现象

所有尺寸量测皆不含进胶口,胶口凸出 0.3mm 之内

LKG-9 结构图



THICKNESS: T

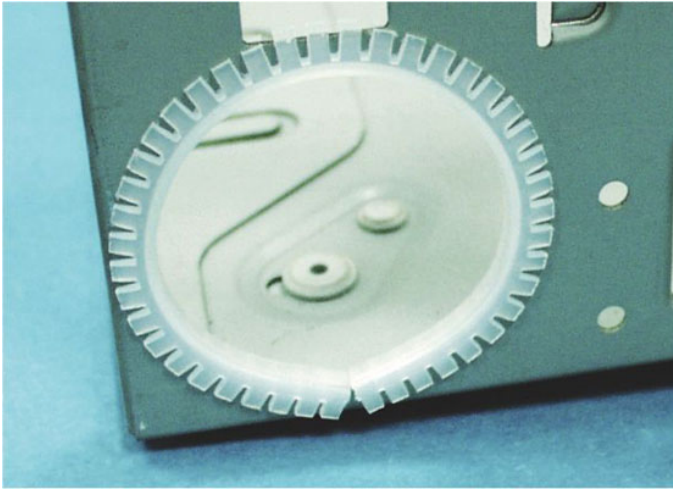
PART NO	A	B	T	PACKAGE
LKG-9	1.1	5.2	0.9~1.1	10M

(规格 / 尺寸) 代码说明：

T : 装配板厚

南京诺金电气有限公司

Nanjing Nowking Electric Co., Ltd



产品名称：活用护线套

规格型号：LKG-10

◆MATERIAL:PE

◆COLOR:NATURAL

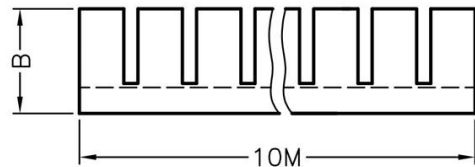
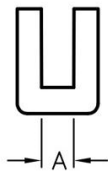
◆UNIT: mm

用途：用于电线的出线口，防止电线机壳刮伤。

内缩为正常现象

所有尺寸量测皆不含进胶口,胶口凸出 0.3mm 之内

LKG-10 结构图



THICKNESS: T

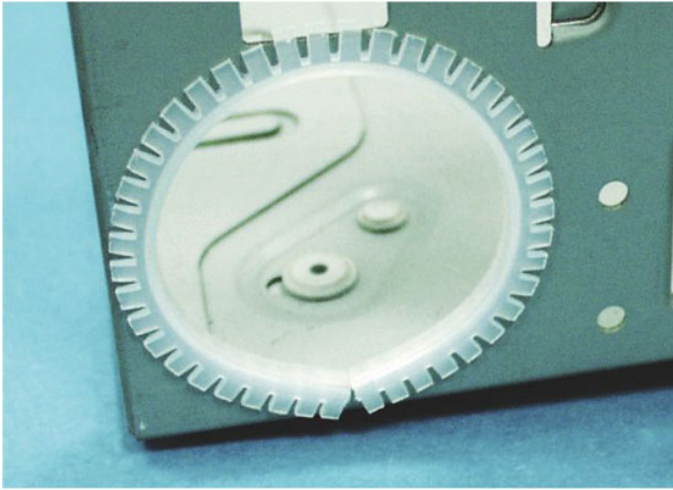
PART NO	A	B	T	PACKAGE
LKG-10	1.3	5.4	1.1~1.3	10M

(规格 / 尺寸) 代码说明：

T : 装配板厚

南京诺金电气有限公司

Nanjing Nowking Electric Co., Ltd



产品名称：活用护线套

规格型号：LKG-11

◆ MATERIAL: PE

◆ COLOR: NATURAL

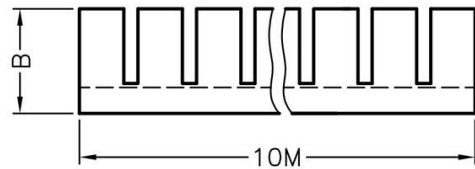
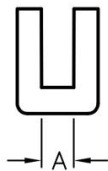
◆ UNIT: mm

用途：用于电线的出线口，防止电线机壳刮伤。

内缩为正常现象

所有尺寸量测皆不含进胶口,胶口凸出 0.3mm 之内

LKG-11 结构图



THICKNESS: T

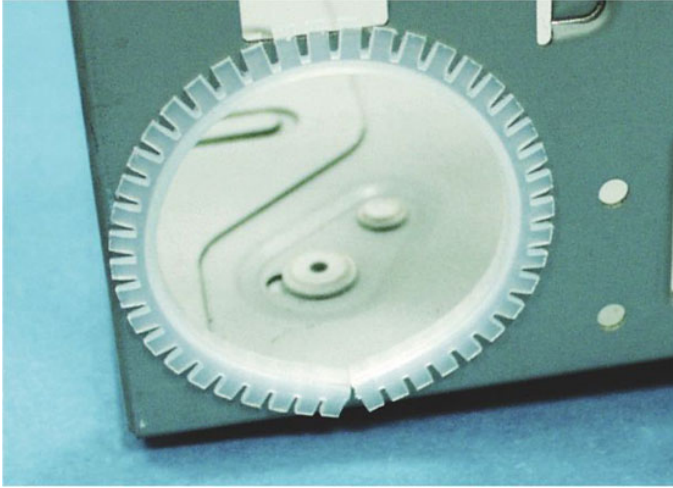
PART NO	A	B	T	PACKAGE
LKG-11	1.7	5.4	1.45~1.75	10M

(规格 / 尺寸) 代码说明：

T : 装配板厚

南京诺金电气有限公司

Nanjing Nowking Electric Co., Ltd



产品名称：活用护线套

规格型号：LKG-12

◆MATERIAL:PE

◆COLOR:NATURAL

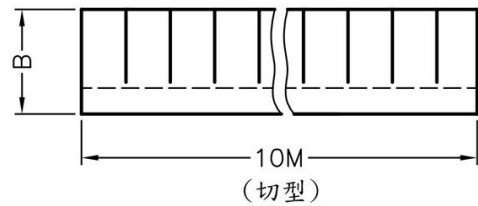
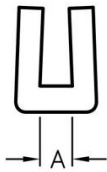
◆UNIT: mm

用途：用于电线的出线口，防止电线机壳刮伤。

内缩为正常现象

所有尺寸量测皆不含进胶口,胶口凸出 0.3mm 之内

LKG-12 结构图



THICKNESS: T

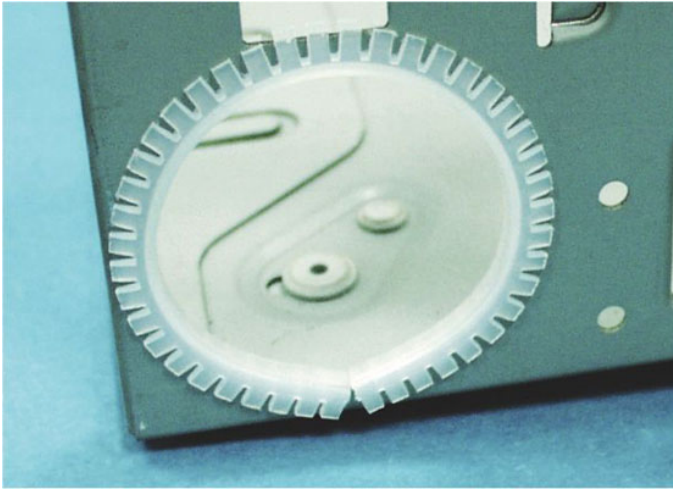
PART NO	A	B	T	PACKAGE
LKG-12	1.6	5.3	1.45~1.75	10M

(规格 / 尺寸) 代码说明：

T : 装配板厚

南京诺金电气有限公司

Nanjing Nowking Electric Co., Ltd



产品名称：活用护线套

规格型号：LKG-13

◆ MATERIAL: PE

◆ COLOR: NATURAL

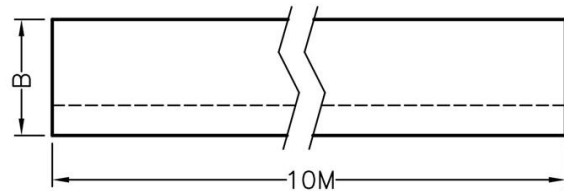
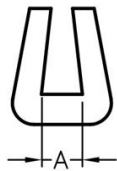
◆ UNIT: mm

用途：用于电线的出线口，防止电线机壳刮伤。

内缩为正常现象

所有尺寸量测皆不含进胶口,胶口凸出 0.3mm 之内

LKG-13 结构图



(平面型)

THICKNESS: T

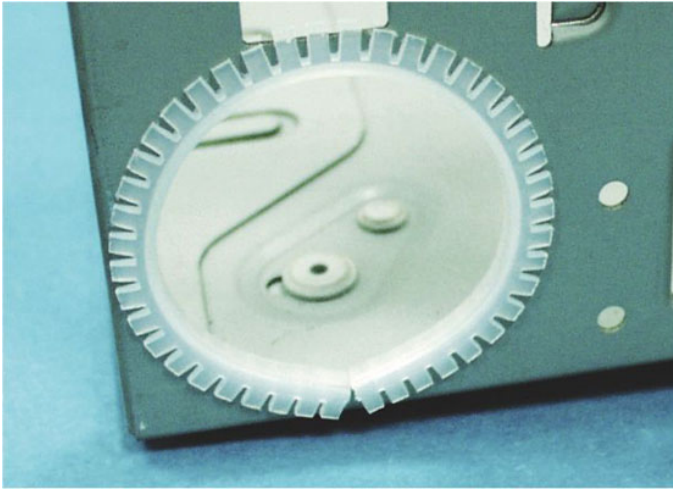
PART NO	A	B	T	PACKAGE
LKG-13	1.7	5.4	1.45~1.75	10M

(规格 / 尺寸) 代码说明：

T : 装配板厚

南京诺金电气有限公司

Nanjing Nowking Electric Co., Ltd



产品名称：活用护线套

规格型号：LKG-14

◆ MATERIAL: PE

◆ COLOR: NATURAL

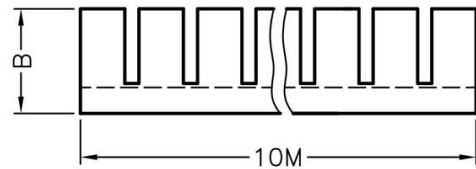
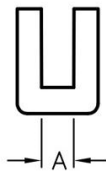
◆ UNIT: mm

用途：用于电线的出线口，防止电线机壳刮伤。

内缩为正常现象

所有尺寸量测皆不含进胶口,胶口凸出 0.3mm 之内

LKG-14 结构图



THICKNESS: T

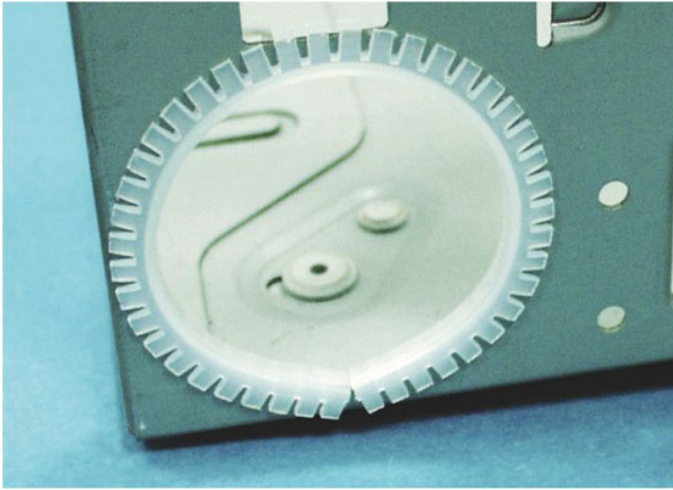
PART NO	A	B	T	PACKAGE
LKG-14	2.2	5.4	1.8~2.2	10M

(规格 / 尺寸) 代码说明：

T : 装配板厚

南京诺金电气有限公司

Nanjing Nowking Electric Co., Ltd



产品名称：活用护线套

规格型号：LKG-15

◆ MATERIAL: PE

◆ COLOR: NATURAL

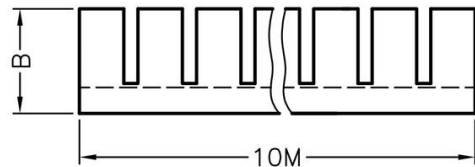
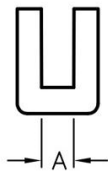
◆ UNIT: mm

用途：用于电线的出线口，防止电线机壳刮伤。

内缩为正常现象

所有尺寸量测皆不含进胶口,胶口凸出 0.3mm 之内

LKG-15 结构图



THICKNESS: T

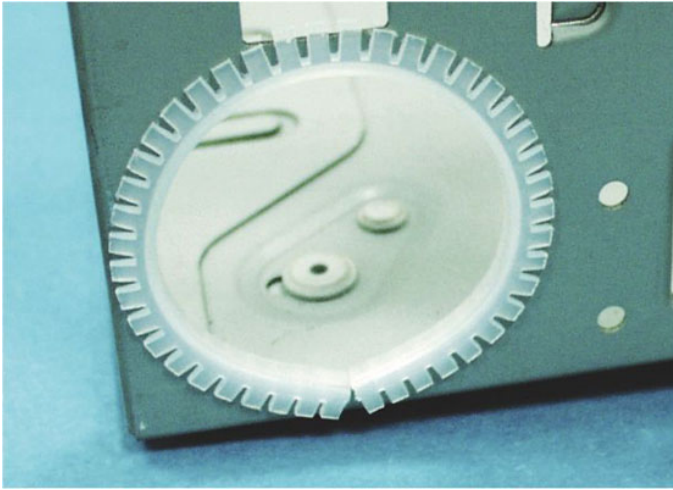
PART NO	A	B	T	PACKAGE
LKG-15	2.7	5.7	2.25~2.6	10M

(规格 / 尺寸) 代码说明：

T : 装配板厚

南京诺金电气有限公司

Nanjing Nowking Electric Co., Ltd



产品名称：活用护线套

规格型号：LKG-16

◆ MATERIAL: PE

◆ COLOR: NATURAL

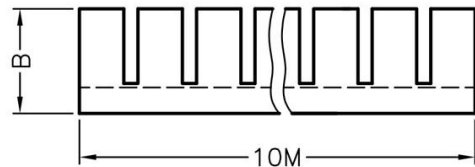
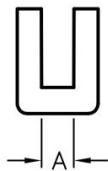
◆ UNIT: mm

用途：用于电线的出线口，防止电线机壳刮伤。

内缩为正常现象

所有尺寸量测皆不含进胶口,胶口凸出 0.3mm 之内

LKG-16 结构图



THICKNESS: T

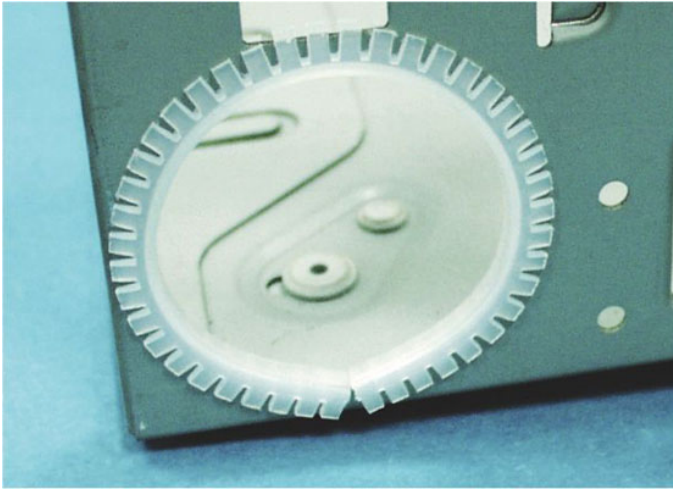
PART NO	A	B	T	PACKAGE
LKG-16	3.3	6.1	2.85~3.25	10M

(规格 / 尺寸) 代码说明：

T : 装配板厚

南京诺金电气有限公司

Nanjing Nowking Electric Co., Ltd



产品名称：活用护线套

规格型号：LKG-17

◆MATERIAL:PE

◆COLOR:NATURAL

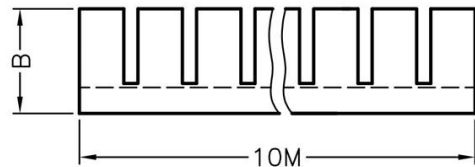
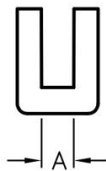
◆UNIT: mm

用途：用于电线的出线口，防止电线机壳刮伤。

内缩为正常现象

所有尺寸量测皆不含进胶口,胶口凸出 0.3mm 之内

LKG-17 结构图



THICKNESS: T

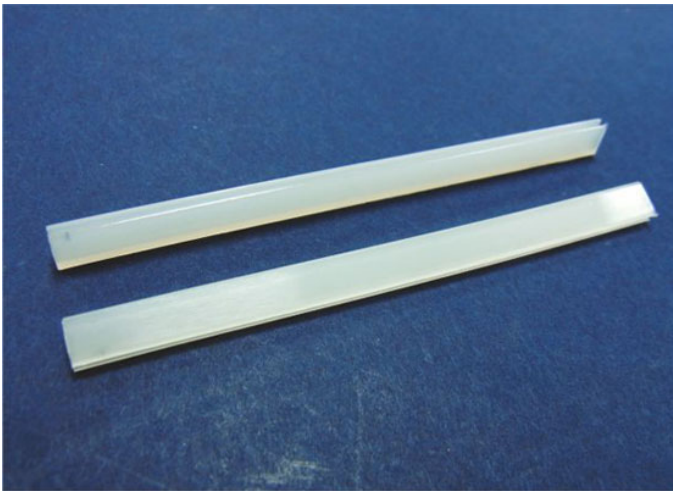
PART NO	A	B	T	PACKAGE
LKG-17	4.3	6.5	3.85~4.25	10M

(规格 / 尺寸) 代码说明：

T : 装配板厚

南京诺金电气有限公司

Nanjing Nowking Electric Co., Ltd



产品名称：活用护线套

规格型号：LKG-18

◆MATERIAL: NYLON 66(UL)

◆FLAME CALSS:94V-2

◆COLOR:NATURAL

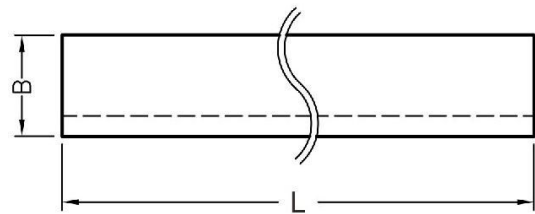
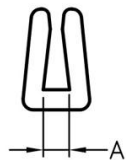
◆UNIT: mm

用途：用于电线的出线口，防止电线机壳刮伤。

内缩为正常现象

所有尺寸量测皆不含进胶口,胶口凸出 0.3mm 之内

LKG-18 结构图



THICKNESS: T

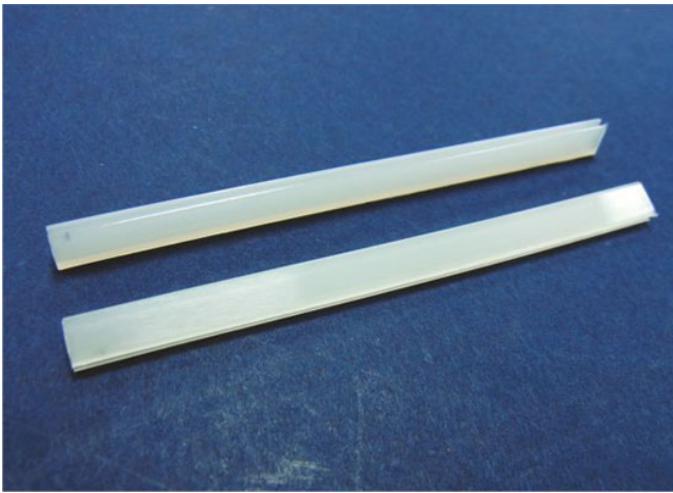
	PART NO	A	B	L	T	PACKAGE
	LKG-18	1.3	5.0	70.0	1.0~1.2	500

(规格 / 尺寸) 代码说明：

T : 装配板厚

南京诺金电气有限公司

Nanjing Nowking Electric Co., Ltd



产品名称：活用护线套

规格型号：LKG-19

◆ MATERIAL: NYLON 66(UL)

◆ FLAME CALSS:94V-2

◆ COLOR:NATURAL

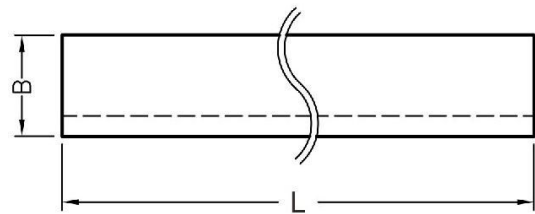
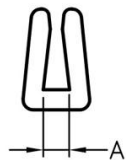
◆ UNIT: mm

用途：用于电线的出线口，防止电线机壳刮伤。

内缩为正常现象

所有尺寸量测皆不含进胶口,胶口凸出 0.3mm 之内

LKG-19 结构图



THICKNESS: T

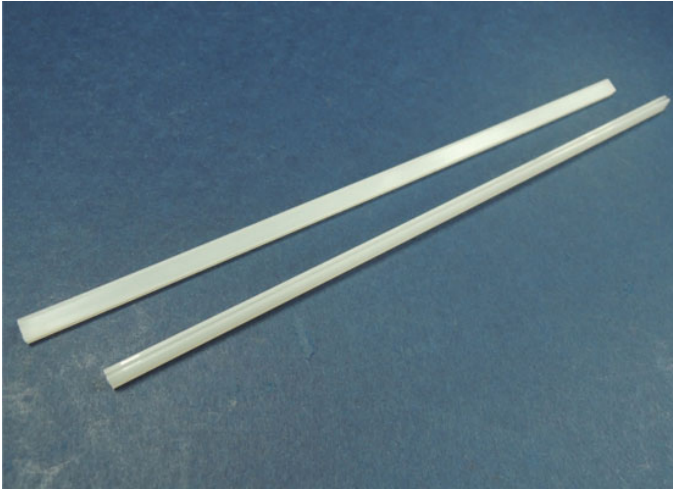
	PART NO	A	B	L	T	PACKAGE
	LKG-19	1.3	5.0	45.0	1.0~1.2	500

(规格 / 尺寸) 代码说明：

T : 装配板厚

南京诺金电气有限公司

Nanjing Nowking Electric Co., Ltd



产品名称：活用护线套

规格型号：LKG-20

◆MATERIAL: NYLON 6

◆COLOR:NATURAL

◆UNIT: mm

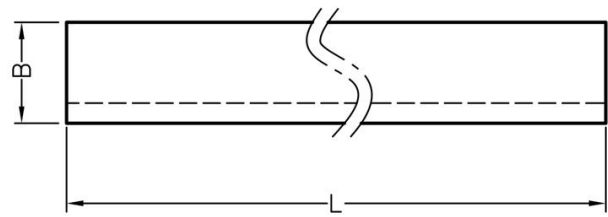
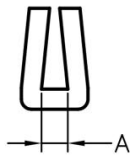
用途：用于电线的出线口，防止电线机壳刮伤。

内缩为正常现象

所有尺寸量测皆不含进胶口,胶口凸出 0.3mm 之内

LKG-20 结构图

THICKNESS: T



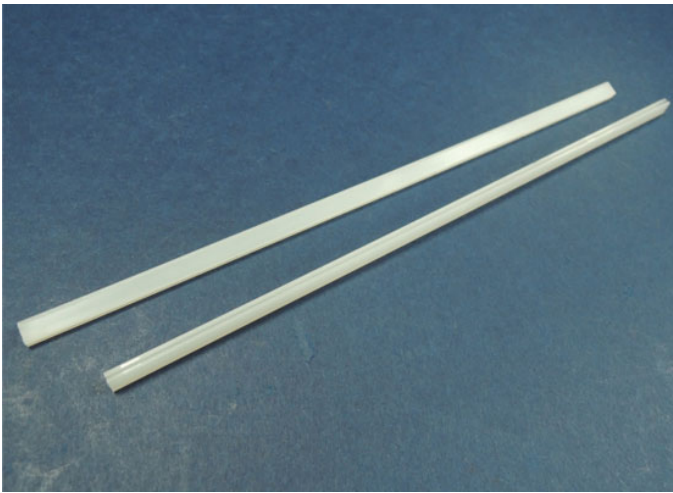
	PART NO	A	B	L	T	PACKAGE
	LKG-20	1.3	5.0	185.0	0.8~1.2	500

(规格 / 尺寸) 代码说明：

T : 装配板厚

南京诺金电气有限公司

Nanjing Nowking Electric Co., Ltd



产品名称：活用护线套

规格型号：LKG-21

◆ MATERIAL: NYLON 6

◆ COLOR: NATURAL

◆ UNIT: mm

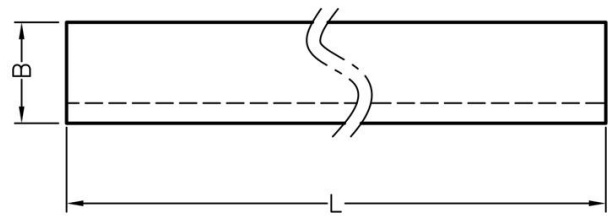
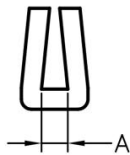
用途：用于电线的出线口，防止电线机壳刮伤。

内缩为正常现象

所有尺寸量测皆不含进胶口,胶口凸出 0.3mm 之内

LKG-21 结构图

THICKNESS: T



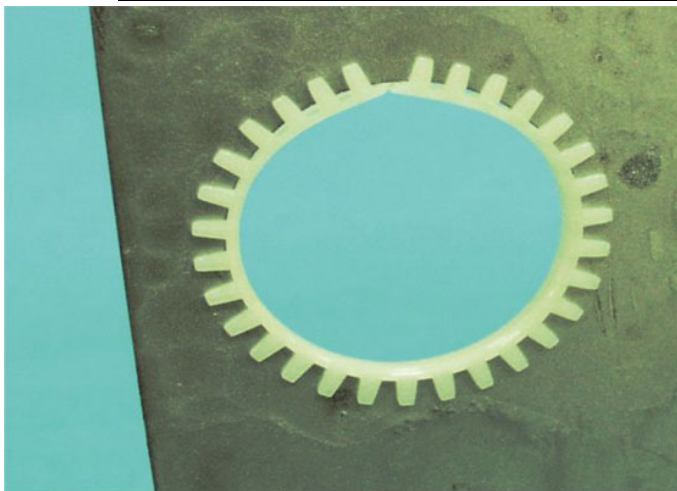
	PART NO	A	B	L	T	PACKAGE
	LKG-21	1.3	5.0	269.0	0.8~1.2	500

(规格 / 尺寸) 代码说明：

T : 装配板厚

南京诺金电气有限公司

Nanjing Nowking Electric Co., Ltd



产品名称：活用护线套

规格型号：LKG-22

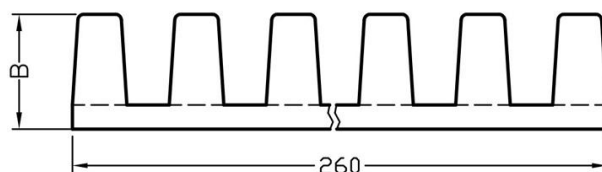
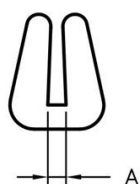
- ◆ MATERIAL: NYLON 66(UL)
- ◆ FLAME CLASS: 94V-2, 94V-0
- ◆ COLOR: NATURAL
- ◆ UNIT: mm

用途：用于电线的出线口，防止电线机壳刮伤。

内缩为正常现象

所有尺寸量测皆不含进胶口, 胶口凸出 0.3mm 之内

LKG-22 结构图



THICKNESS: T

PART NO	A	B	C	L	T	PACKAGE
LKG-22	1.4	3.8	3.65	290.0	1.3~1.5	500

(规格 / 尺寸) 代码说明：

T : 装配板厚